

Empuñadura giratoria de dos volúmenes

Tecnopolímero Soft-touch

MATERIAL

Tecnopolímero de base polipropilénica (PP) alta resistencia, recubierto de elastómero termoplástico (TPE) "tacto-suave" adherido químicamente, dureza 70 Shore A, color negro, acabado mate. Revestimiento apto para el contacto con alimentos (FDA CFR.21 y EU 10/2011).

EJECUCIÓN ESTÁNDAR

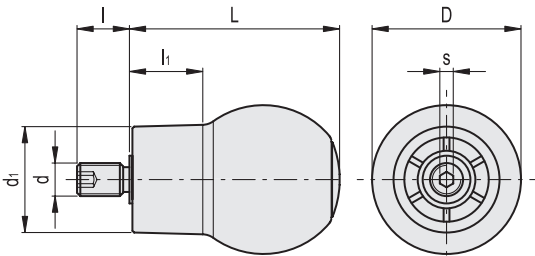
Perno de acero cincado brillante, alojamiento hexagonal de bloqueo en el extremo roscado.

CARACTERÍSTICAS Y APLICACIONES

El revestimiento, con elastómero semirrígido, mejora el agarre incluso en presencia de aceites, grasas y sudor de las manos. Por esta razón, resultan especialmente indicadas para máquinas de gimnasios, herramientas y máquinas de jardinería, equipos de transporte de mercancía, instrumentos de alta precisión y en equipos para personas discapacitadas.



ERGOSTYLE®



Código	Descripción	D	L	d6g	d1	l	l1	s	Δ
247051	EBS.48 SOFT+x-M10	48	66	M10	35	17	23	5	100

Empuñadura giratoria de dos volúmenes

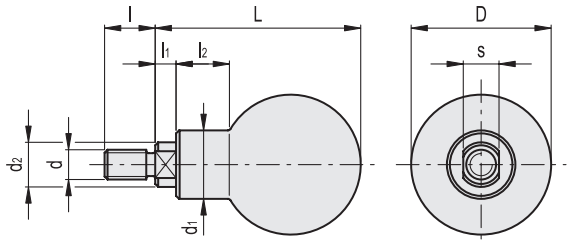
Duroplástico

MATERIAL

Duroplástico de base fenólica (PF), color negro, acabado brillante.

EJECUCIÓN ESTÁNDAR

Perno roscado, acero zincado brillante, dos caras planas para el bloqueo con llave 12 mm.



Código	Descripción	D	L	d6g	d1	d2	l	l1	l2	s	Δ
45981	P.111/37+x-M8	37	54	M8	18	15	15	7	13	12	55
46011	P.111/47+x-M10	47	69	M10	23	15	17	7	17	12	130